



PŘEDNOSTI

- plovákový spínač pro ropné látky
- materiál kabelu: PUR
- materiál plováku: polypropylen
- 1x přepínací kontakt max.10A / 250V AC
- max. teplota: 70° C
- max. hloubka ponoru: 20m
- standardní délky kabelu: 5, 10 a 20 m
- hustota kapaliny: od 0,9 do 1,3 kg / m3



POUŽITÍ

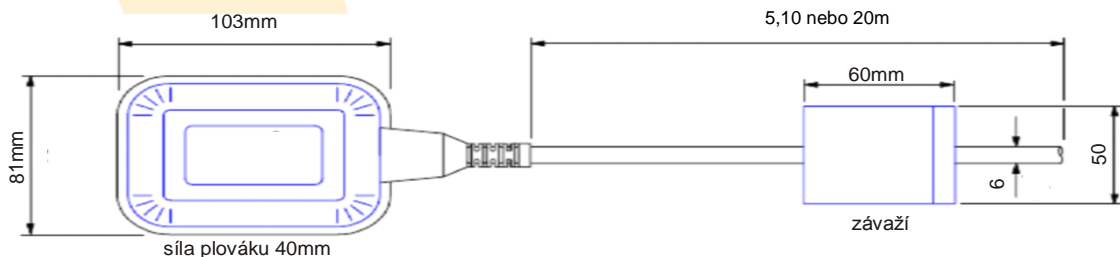
Plovákový spínač SenzoFLOAT R6 lze použít pro signalizaci dosažení max. nebo min. hladiny, pro účel regulace hladiny, zabezpečení proti přeplnění, přímému ovládní čerpadla v režimu plnění nebo vyprazdňování zásobníku či jímky. Díky materiálovému provedení přívodního kabelu z polyuretanu spínač odolává trvalému kontaktu s ropnými látkami.

POPIS

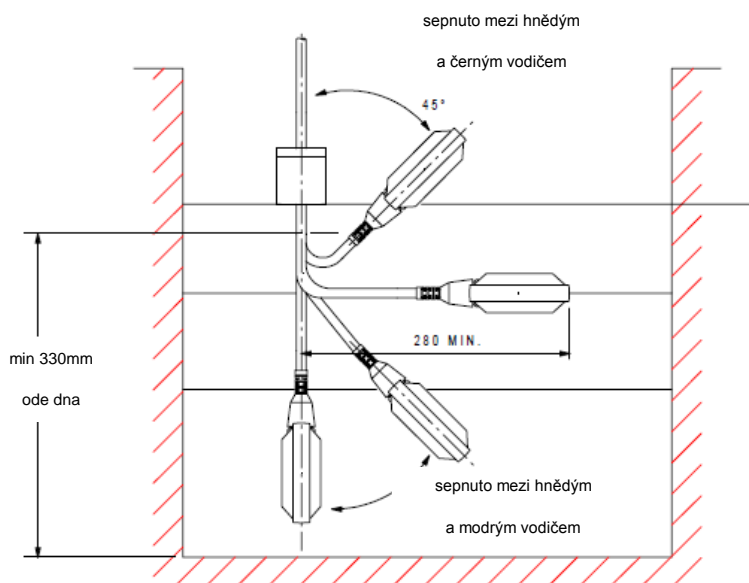
Plovákový spínač hladiny obsahuje mikrospínač s přepínacím kontaktem zasazený v hermeticky uzavřeném pouzdře plováku. Přívodní kabel plováku je dodáván s izolací z PUR. Plovák je standardně vyráběn s délkami kabelu 5,10 a 20m. Pro nastavení požadovaného spínacího rozsahu plováku je jako příslušenství dodáváno závaží s možností libovolného nastavení polohy a fixace na kabelu spínače.

TECHNICKÉ PARAMETRY

Zatížení spínače:	10A, 250V AC max
Typ spínače:	SPDT (přepínací)
Úhel sepnutí:	+/-45°
Teplota média:	70°C max
Hustota média:	0,9...1,3 g/cm3
Ponor plováku:	20m max
Materiál plováku:	polypropylen
Materiál kabelu:	PUR
Krytí:	IP68



ZAPOJENÍ A PODMÍNKY MONTÁŽE

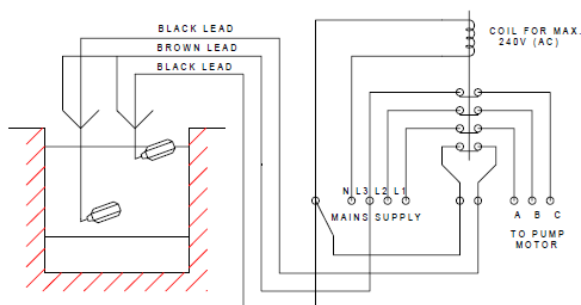


SenzoFLOAT je možno volně zavěsit na přívodním kabelu. Pro zatížení doporučujeme použít nabízená závaží W1. Při instalaci několika plováků doporučujeme přichycení kabelů k potrubí nebo řetězu. V tomto případě není závaží potřeba.

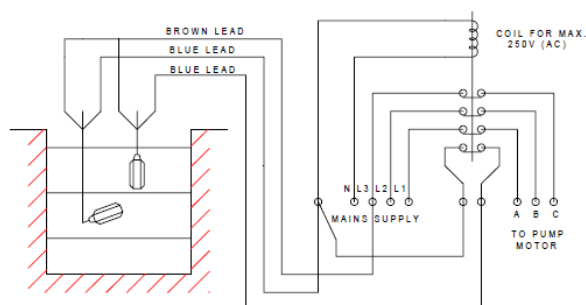
Instalace závaží W1:

Na kabel navlékněte gumový kroužek. Kabel prostrčte závažím ze strany většího otvoru a navlékněte druhý gumový kroužek. Pro nastavení požadovaného rozsahu spínání plováku posuňte závaží po kabelu do požadované polohy. Proti posuvu poté zajistěte závaží přiloženou sponou pod dolním gumovým kroužkem.

Zapojení pro automatické vypouštění zásobníku



Zapojení pro automatické dopouštění zásobníku



OBJEDNACÍ KÓDY

Objednáací číslo	Popis
SenzoFLOAT R6	Plovákový spínač hladiny pro ropné látky
kód	Materiál kabelu
PUR	PUR
kód	Délka kabelu
5	5m
10	10m
20	20m
kód	Příslušenství
W1	plastové závaží